



PRODUCT TECHNICAL DATASHEET

H30/643

Encoder 
230V AC 

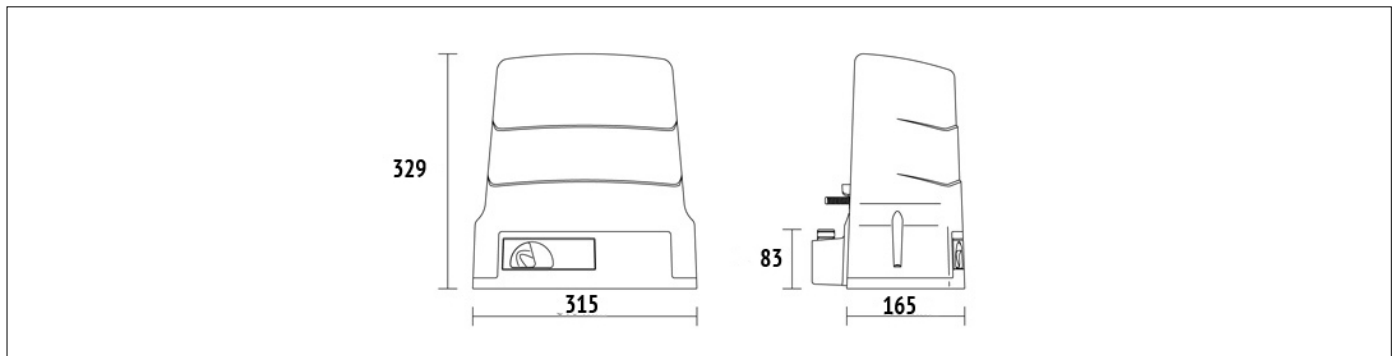


CÓDIGO	DESCRIPCIÓN	UNIDADES/PALLET
H30/643	Motorreductor electromecánico irreversible 230V AC para cancelas hasta 600 kg, encodere óptico, central incorporada serie H70, final de carrera mecánico.	44

ESPECIFICACIONES TÉCNICAS PRODUCTO

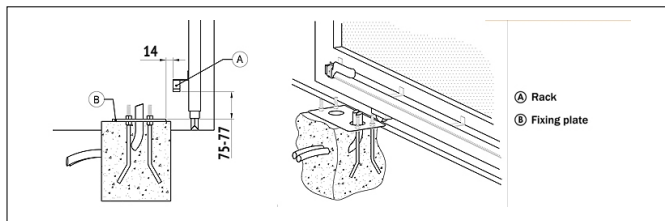
Peso max puerta	600 kg
Alimentación línea	230V AC - 50Hz
Alimentación motor	230V AC
Potencia nominal	240W
Frecuencia de uso	50%
Empuje	300N
Temperatura de funcionamiento	-20+55 C°
Grado de protección	IP43
Tipo de motor	Irreversivel
Velocidad	9.5 m/min (0.16 m/s)
Termoprotección motor	150°C
Condensador Incorporado	12,5 µF
Final de carrera	Mecánico
Central instalada a bordo	H70/104AC
Encodere	Óptico
Tipo engranaje en salida	Z15/mod 4
Dimensiones máximas de producto (L x W x H)	315 x 165,8 x 329
Peso del producto embalado (Kg)	11,4
Número de cajas por palet	44

DIMENSIONES

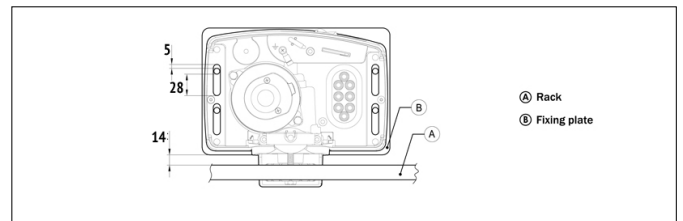


DIMENSIONES

PREDISPOSICIÓN

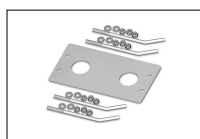


PREDISPOSICIÓN PARA LA INSTALCIÓN ESTÁNDAR

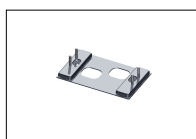


PREDISPOSICIÓN PARA LA INSTALCIÓN ESTÁNDAR

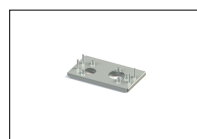
PRODUCTOS ACCESORIOS



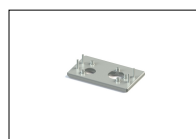
KT214
Placa de fijación equipada con tirantes y tornillos para serie H30.



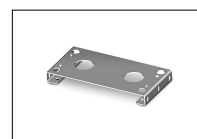
KT214/SC
Placa de adaptación equipada con tirantes y tornillos para serie H30.



KT214/SF
Placa de adaptación equipada con tirantes y tornillos para serie H30.



KT214/SN
Placa de adaptación equipada con tirantes y tornillos para serie H30.



KT221
Placa de fijación elevada para serie H30 (+3,5 cm).



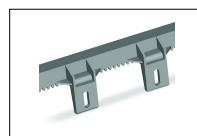
GA550
Cremallera en acero zincado 22x22x1000 módulo 4.



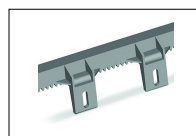
GA551
Cremallera en acero zincado 30x12x1000 módulo 4 equipada con distanciadores y tornillos.



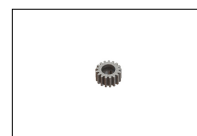
GA554
6 distanciadores (2,5 Cm) y tornillos para cremallera.



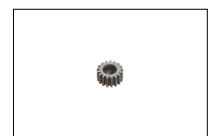
GA553
Cremallera en nylon módulo 4 a 6 enganches L 1000.



GA557
Cremallera Roger Technology en nylon módulo 4 a 6 enganches L 1000.



LT330
Kit de transmisión por cadena para la serie H30 BH30.



LT334
1/2" X 5/16" 5 metros pieza de cadena para LT330.



LT335
Junta de 1/2" X 5/16" para pieza cadena LT334.



MC773
Kit final de carrera mecánico para central H70/103AC, H70/104AC, B70/1DC, B70/1DCHP.



R99/C/001
Placa de señalización "Automatic Opening".